



LEGA AMATORI CALCIO TREVISO

WWW.LEGAAMATORICALCIOTREVISO.IT E-MAIL: INFO@LEGAAMATORICALCIOTREVISO.IT

VIA BENZI 86 - TREVISO 31100 0422.408540

CEL. 333.8444400 - 330.537609 - 342.1774795 - 348.6627059 - 340.0712402



Centri Sportivi
Aziendali e Industriali
C.S.A.In.
ITALIA ENTE DI PROMOZIONE
SOCIETÀ
RISPARMIO
CALCIO

Comunicato n. 1 – stagione sportiva 2021-22 emesso in data 28/07/2022

Si comunica il piano delle riunioni periferiche che si terranno il :

Mercoledì 3 agosto ore 20.45 a Zerman via Preganziol 2

Lunedì 8 agosto ore 20.45 a Treviso campo Ferrovieri via Zanella 76

Giovedì 11 agosto ore 20.45 a Santa Maria del Piave via Colonna 68/B

In queste occasioni raccoglieremo le vostre opinioni e suggerimenti per lo svolgimento dei prossimi campionati, in modo da poterle valutare e renderle eventualmente ufficiali già dalla prossima stagione sportiva.

Vi alleghiamo una scheda di valutazione utile per fare delle considerazioni su come è andata la stagione passata e delle proposte da poter mettere in programma per la prossima annata (per il momento ne abbiamo ricevute poche).

Vi alleghiamo inoltre una scheda di “preiscrizione” per poter già da ora capire quali intenzioni avete per la prossima stagione.

Sperando di aver fatto cosa gradita, vi informiamo che abbiamo siglato una convenzione con il Poliambulatorio Marusia, in allegato troverete i termini e le modalità di accesso. Vi consigliamo di approfittare del periodo estivo per programmare le visite. Per eventuali chiarimenti mi potete contattare 333-8444400 Gianni

Cogliamo l'occasione per augurarvi una buona estate a tutti
LACT



VITAMEDICA
POLIAMBULATORIO



Tel. 345 7334458 | e-mail: pool@forum68.it

Joma®
macron



MARUSIA
POLIAMBULATORIO



LEGA AMATORI CALCIO TREVISO

WWW.LEGAAMATORICALCIOTREVISO.IT

E-MAIL: INFO@LEGAAMATORICALCIOTREVISO.IT

VIA BENZI 86 - TREVISO 31100 0422.408540

CEL. 333.8444400 - 330.537609 - 342.1774795 - 348.6627059 - 340.0712402



Centri Sportivi
Aziendali e Industriali
C.S.A.In.
ENTE DI PROMOZIONE
SPORTIVA
PROTEGGE IL
CALCIO

Valutazione Stagione 2021-22

Al fine di valutare l'andamento della stagione passata, per pianificare la prossima vi invitiamo a compilare l'allegata scheda di sondaggio da restituire o durante la cena oppure da inviare via mail

Andamento del campionato osservazioni:

Valutazione direzioni di gara:

Valutazione presenza sui social (dirette partite / tg sport):

Valutazione sito LACT con aggiornamento in tempo reale di risultati/classifiche/marcatori/disciplina/enjore:

Proposte per la programmazione attività sportiva anno 2022/23:

Formula Campionati:

Arco temporale disputa campionati:

Nuove proposte attività (per esempio campionato over50....., altro)



VITAMEDICA
POLIAMBULATORIO



Tel. 345 7334450 | e-mail: poolo@forum68.it

Joma®
macron

JRC



MARUSIA
POLIAMBULATORIO



LEGA AMATORI CALCIO TREVISO

WWW.LEGAAMATORICALCIOTREVISO.IT

E-MAIL: INFO@LEGAAMATORICALCIOTREVISO.IT

VIA BENZI 86 - TREVISO 31100 0422.408540

CEL. 333.8444400 - 330.537609 - 342.1774795 - 348.6627059 - 340.0712402



Centri Sportivi
Aziendali e Industriali
C.S.A.In.
ITALIA
ENTE DI PROMOZIONE
SPORTIVA
ECONOMICAMENTE
SOLIDALE

Scheda di preiscrizione Stagione Sportiva 2022 – 2023

	Campionato Marca Trevigiana A-B
	Campionato Interprovinciale Over 35
	Campionato Veterani Over 40
	Torneo Veterani Over 50

Società: _____

Presidente:		tel	
e-mail			

Responsabile:		tel	
e-mail			

Il gruppo dispone di un campo di gioco per le partite casalinghe ? _____

Località: _____

Giorno di utilizzo gare casalinghe : _____

Il Presidente (Firma Leggibile)



VITAMEDICA
POLIAMBULATORIO



Tel. 345 7334458 | e-mail: pool@forum68.it

Joma®
macron



MARUSIA
POLIAMBULATORIO



LEGA AMATORI CALCIO TREVISO

WWW.LEGAAMATORICALCIOTREVISO.IT

E-MAIL: INFO@LEGAAMATORICALCIOTREVISO.IT

VIA BENZI 86 - TREVISO 31100 0422.408540

CEL. 333.8444400 - 330.537609 - 342.1774795 - 348.6627059 - 340.0712402



Centri Sportivi
Aziendali e Industriali

C.S.A.In.

ISTITUTO ITALIANO
SPORTIVI
ECONOMICI
ITALIANI

Gentilissimo Sig. Biondo, siamo con la presente a inviare tariffario per rinnovo convenzione dedicata alla Lega Amatori Calcio Treviso.

Le tariffe dedicate per le visite medico sportive restano tali (diversamente dagli aumenti applicati alle altre società sportive convenzionate), verranno solo integrate da € 2,5 per costi di gestione e materiali relativi al Covid 19.

Si aggiunge all'elenco dei servizi proposti l'Ecografia muscolo tendinea, importo dedicato € 65,00.

SERVIZI IN CONVENZIONE, RIEPILOGO:

- VISITA SPORTIVA AGONISTICA UNDER 35 € 45,00 + € 2,5
- VISITA SPORTIVA AGONISTICA OVER 35 € 60,00 + € 2,5
- ECOCARDIOGRAFIA € 70,00
- HOLTER ECG DELLE 24 H € 65,00
- ECOGRAFIA MUSCOLO TENDINEA € 65,00
- VISITA ORTOPEDICA € 85,00
- VALUTAZIONE PODOLOGICA GRATUITA, CON PEDANA LIZARD, VEDI ALLEGATO
- CURE FISIOTERAPICHE E RIABILITATIVE VEDI ALLEGATO



VITAMEDICA
POLIAMBULATORIO



FORNITURE SOCIETÀ SPORTIVE
Tel. 345 7334458 | e-mail: poolo@forum68.it

Joma®
macron



MARUSIA
POLIAMBULATORIO

PROBLEMI DISMETABOLICI

Si dice che il cibo è l'unico farmaco che assumiamo per tutta la vita. "Dieta" non significa mangiare poco, significa soprattutto individuare gli alimenti più idonei al nostro organismo. Un esame in pedana potrà dirci se abbiamo bisogno di una visita dietologica o meno.

OSTEOPATIA, CHIROPRACTICA

In questi anni è cresciuto il ricorso alle medicine complementari, anche se la scienza ufficiale continua a non dare il pieno riconoscimento. Lizard permette di dimostrare l'efficacia delle terapie in maniera assolutamente oggettiva e indiscutibile.

IN CONCLUSIONE...

Dieci minuti basteranno per raccogliere informazioni valide per tutti gli specialisti. L'esame non è invasivo e può essere fatto a qualsiasi età, a partire dagli otto anni.

Con una sola rilevazione, della durata di circa un minuto, si possono ottenere decine di grafici.

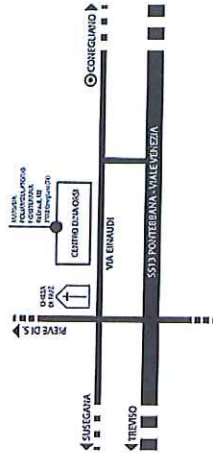
Il poliambulatorio Marusia è un centro presente a Conegliano da più di 15 anni. Propone servizi di visite mediche private e fisioterapia, garantendo serietà professionalità e puntualità in un ambiente familiare, ponendo la massima attenzione verso il paziente dal lato medico e umano.

Via Einaudi, 122 - 31015 Conegliano (TV)

Tel. 0438 61425 - Fax 0438 453549

Cell. 345 4606900 - poliamb.marusia@libero.it

www.marusia.it



VOLETE SAPERNE DI PIÙ?

Chiedete a



DIRETTORE SANITARIO
DOTT. ELVIO BRUNETTA
MEDICO CHIRURGO
MEDICO CHIRURGO ODONTOIATRA
MASTER DI II LIVELLO - MEDICINA MANUALE
METODICHE POSTURALI E
TECNICHE INFILTRATIVE IN RIABILITAZIONE

PER INFO E PRENOTAZIONI
CHIAMARE 0438 61425

QUESTO MATERIALE INFORMATIVO PUÒ ESSERE
LETTO SOLO ALL'INTERNO DEL POLIAMBULATORIO

LIZARD
Lizard Srl

POLIAMBULATORIO
MARUSIA
CENTRO AUTORIZZATO



PROBLEMI DI POSTURA?

La postura è la spia del benessere della persona. Una persona sana ha un buon assetto: dolori, fastidi e tensioni muscolari possono portarci ad assumere una postura diversa da quella ideale.

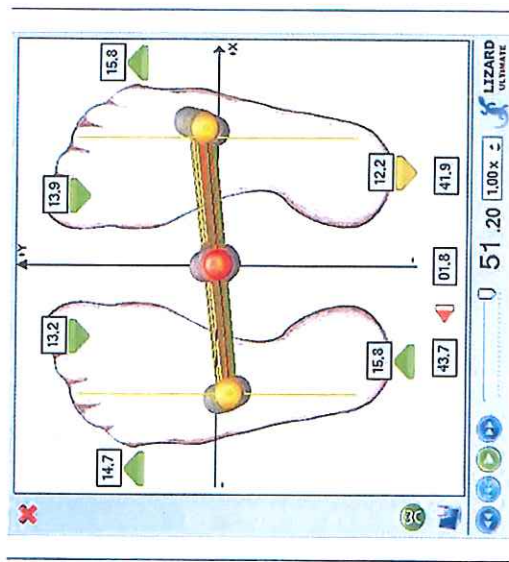


Fig. 1: la pedana Lizard rileva gli squilibri che alterano la postura

Alcune persone manifestano uno squilibrio anche di parecchi chili senza rendersene conto, ma quando si passa il limite iniziano i dolori. Un altro segnale è dato da un'oscillazione corporea alterata.

Il corpo umano oscilla in continuazione: un'oscillazione troppo ampia è la spia di problemi vestibolari, neurologici

ci, emotivi, se troppo ridotta lo è di problemi biochimici o ancora emotivi.

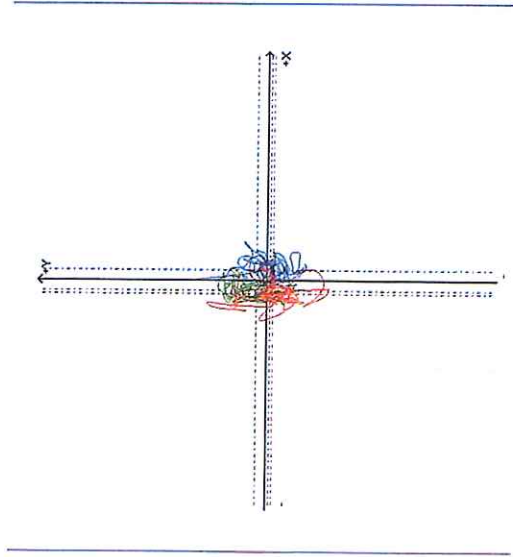


Fig. 2: l'oscillazione corporea può rappresentare una spia di alcuni disagi

Il Sistema Nervoso Centrale funziona come un computer: se si immettono informazioni sbagliate si ottengono risultati sbagliati. Un difetto visivo, un problema dentale, un appoggio scorretto, e qualsiasi malattia alterano le informazioni.

COSA FARE?

La pedana Lizard è uno strumento di alta precisione, utilizzato in molte Università italiane e straniere, che si differenzia da tutte le pedane in circolazione per la completezza delle informazioni e la facilità di interpretazione.

Usata da un operatore esperto può rilevare im-

mediatamente tutti i cambiamenti che si manifestano ad esempio con un bite, con un paio di occhiali, con un plantare, ma anche con farmaci o trattamenti manipolativi.

Riassumiamo i principali problemi:

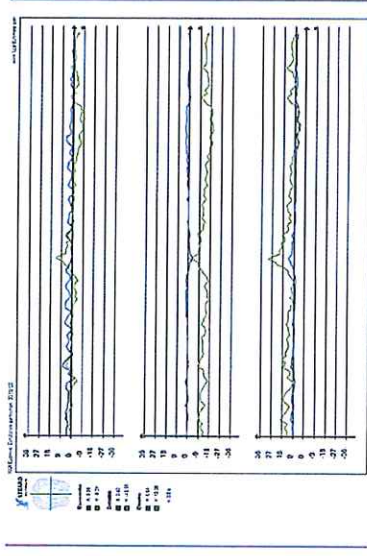


Fig. 3: Il monitoraggio delle alterazioni posturali può portare a una più rapida soluzione dei problemi

PROBLEMI VISIVI

Si può vedere perfettamente da vicino e da lontano, ma se la muscolatura dell'occhio fa fatica a coordinare il movimento dei due occhi, istintivamente cambiamo l'atteggiamento del capo. Un lavoro prossimale (videoterminale, orafa, odontoiatra ecc.) porta a tenere tutto il giorno i muscoli del collo in tensione...e giustamente la povera cervicale soffre.

PROBLEMI ODONTOIATRICI

Anche una cattiva occlusione (mancanza di denti, affollamento dentale, deglutizione scorretta ecc.) può por-

tere a utilizzare una posizione del capo sbagliata e conseguentemente modificare la curva cervicale...e tutto il corpo si adatta. Protesi, bite e ortodonzia possono essere programmati per ridurre i tempi di intervento e quindi i costi.

VERTIGINI

Il maggior controllore dell'equilibrio è il vestibolo, ma anche l'orecchio esterno svolge numerose funzioni. Tuttavia, un problema di vertigini può avere diverse cause. Con Lizard diventa facile procedere per esclusione senza dover girare svariate strutture cliniche.

ORTOPEDIA

In tutte le discipline mediche la clinica è sovrana, ma verificare la risposta del nostro organismo a qualsiasi stimolo è una cosa che non può essere accertata solo visivamente. Forzare una persona a stare dritta, senza eliminare le cause che le fanno assumere una postura sbagliata, può essere un rimedio peggiore del male.

L'Ortopedico è molto attento a questi risvolti e ne fa uso in tutti i casi.

FISIATRIA, RIABILITAZIONE

La riabilitazione non finisce quando scompare il dolore. A quel punto resta molto da fare poiché gli atteggiamenti assunti durante la convalescenza hanno bisogno di ricreare la memoria della postura corretta, compatibilmente con le condizioni anatomiche: Lizard vi propone piacevoli esercizi biofeedback.



**POLIAMBULATORIO
FISIOTERAPIA
MEDICINA DELLO SPORT**

SERVIZI DI APPROFONDIMENTO INTEGRATI

Visita obiettiva di Posturologia, eseguito da una nostra specialista in fisioterapia, associata all'esame computerizzato con **Pedana stabilometrica LIZARD** (www.lizardmed.eu).

Oggi è uno dei più evoluti strumenti per riscontrare squilibri/problematiche (al sistema visivo-motorio, tonico-posturale e occlusali) e per la prescrizione di ortesi plantare correttiva, bite dentali, ecc.

Questo esame viene proposto in forma gratuita .

Viene effettuato un controllo gratuito successivo alla terapia o all'adattamento plantare/ortesi; (per l'eventuale acquisto di plantari/ortesi siamo convenzionati con l'ortopedia Giubilato).

Si propongono inoltre valutazioni nutrizionali ed elaborazione diete per atleti rilasciate dai nostri medici specialisti.

Al servizio di medicina dello sport vengono proposte tariffe dedicate:

FISIOTERAPIA- PRESTAZIONI E TARIFFE AMBULATORIALI (sulle quali verrà applicata una riduzione del 10%)

Massokinesiterapia (terapia manuale, 20-30 min.)	35,00 €
Laserterapia (15-20 minuti)	20,00 €
Elettroterapia (ionoforesi, ultrasuoni, magnetoterapia, elettrostimolazioni, 15-20 min.)	18,00 €
Magnetoterapia (30-90 minuti)	20,00 €
Diatermia (Tecarterapia, 15-20 minuti)	50,00 €

VISITE FISIATRICHE/ORTOPEDICHE

Prima visita	100,00
Visita di controllo	80,00

TARIFFE RISERVATE AGLI ATLETI (stesso minutaggio)

Massoterapia (15-20 minuti)	25,00 €
Laserterapia (15-20 minuti)	14,00 €
Elettroterapia (15-20 minuti)	13,00 €
Magnetoterapia (30-90 minuti)	15,00 €
Diatermia(Tecarterapia, 15-20 minuti)	40,00 €

Nota: la durata dei trattamenti è indicativa, in funzione all'entità del danno e al distretto trattato

Tariffe dedicate con riduzione del 10% verranno applicate anche alle altre prestazioni dell'ambulatorio agli atleti e loro famigliari.

Lo studio riserverà un servizio scrupoloso garantendo i migliori tempi di prenotazione possibili.

P.S. per ragioni organizzative è gradita la prenotazione.

PER ULTERIORI INFORMAZIONI CONTATTATE LA SEGRETERIA DELLO STUDIO AI NUMERI 0438-61425 E 345 4606900 IN ORARIO D'UFFICIO.

La visita Posturologica è facoltativa (richiederla al momento della visita)

dal LUNEDÌ al VENERDÌ dalle 08.30 alle 12.30 e dalle 14.00 alle 19.30
SABATO dalle 08.30 alle 12.30 su appuntamento